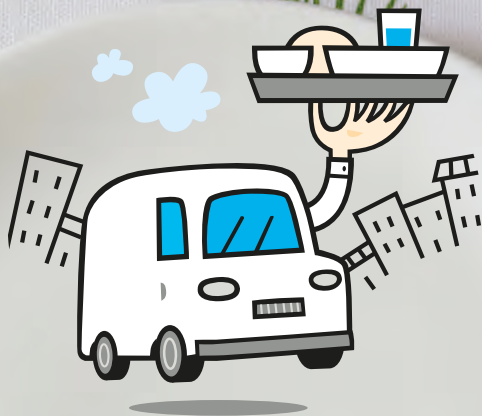


LE PORTAGE DES REPAS



PARCE QUE
**MANGER
EST UN PLAISIR**

faites appel **pour vous** ou **pour vos proches**
au service de portage de repas à domicile.

LE PORTAGE DES REPAS

A QUI S'ADRESSE CE SERVICE ?



Aux habitantes
et habitants de Brest :

- de plus de 60 ans,
- ou en situation de handicap quel que soit l'âge,
- ou après une sortie d'hospitalisation.

LE MÉDECIN
RECOMMANDE UN
RÉGIME SPÉCIAL ?

Il est possible
de préparer un repas :

- peu sucré,
- peu salé,
- moins gras.



À l'écoute,
nous portons
une attention
particulière
au bien-être
des usagers.



LES AVANTAGES

- Être un relais d'information auprès des proches si la situation est nécessaire.
- Un passage tous les jours du lundi au vendredi pour déposer les 7 repas de la semaine.
- Un menu spécial est servi à l'occasion des fêtes du calendrier.
- Les anniversaires ne sont pas oubliés !

LE PORTAGE DES REPAS



FACTURATION

- Les repas sont **facturés en fonction des revenus.**
- Les bénéficiaires de l'Allocation personnalisée d'autonomie (APA) peuvent demander une prise en charge de la livraison du repas.
- Certaines caisses de retraite peuvent participer à la prise en charge des frais. Se renseigner auprès de sa caisse de retraite.

SANS ENGAGEMENT

- Le service de livraison de repas est souple et réactif. La mise en place se fait rapidement. Il est possible de le suspendre ou de l'arrêter à tout moment.

**Livraison de repas
pour tous les jours.**

MENUS

VARIÉS ET ÉQUILIBRÉS TOUTE LA SEMAINE

EXEMPLES DE MENUS

Entrée

Carottes râpées

Plat

Blanquette de veau
petits pois

Fromage

Petit Breton

Dessert

Tarte tropézienne



Entrée

Potage potiron

Plat

Filet de colin sauce oseille et
pommes de terre

Laitage

Yaourt brassé aux fruits

Dessert

Kiwi

- Nos menus sont réalisés avec des produits de saison et des produits locaux.
- Une pâtisserie en dessert les mercredis et les dimanches.
- Les volailles ont l'étiquette *label rouge*.
- Les viandes ont l'étiquette *viande française* (excepté l'agneau et le mouton).
- Certains poissons ont l'étiquette *pêche durable*.
- Certains produits viennent de l'agriculture biologique.
- Nous faisons attention à la planète : 2 repas sans viande sont proposés par mois.



Le service de portage de repas du Centre communal d'action sociale (CCAS) de la ville de Brest dépend du Centre local d'information et de coordination (CLIC) qui participe au projet de vie de maintien à domicile.

CONTACT

Centre local d'information et de coordination (CLIC)

253, rue Jean-Jaurès / 29200 Brest

antenne-clic@ccas-brest.fr

Contact
02 98 33 21 66

